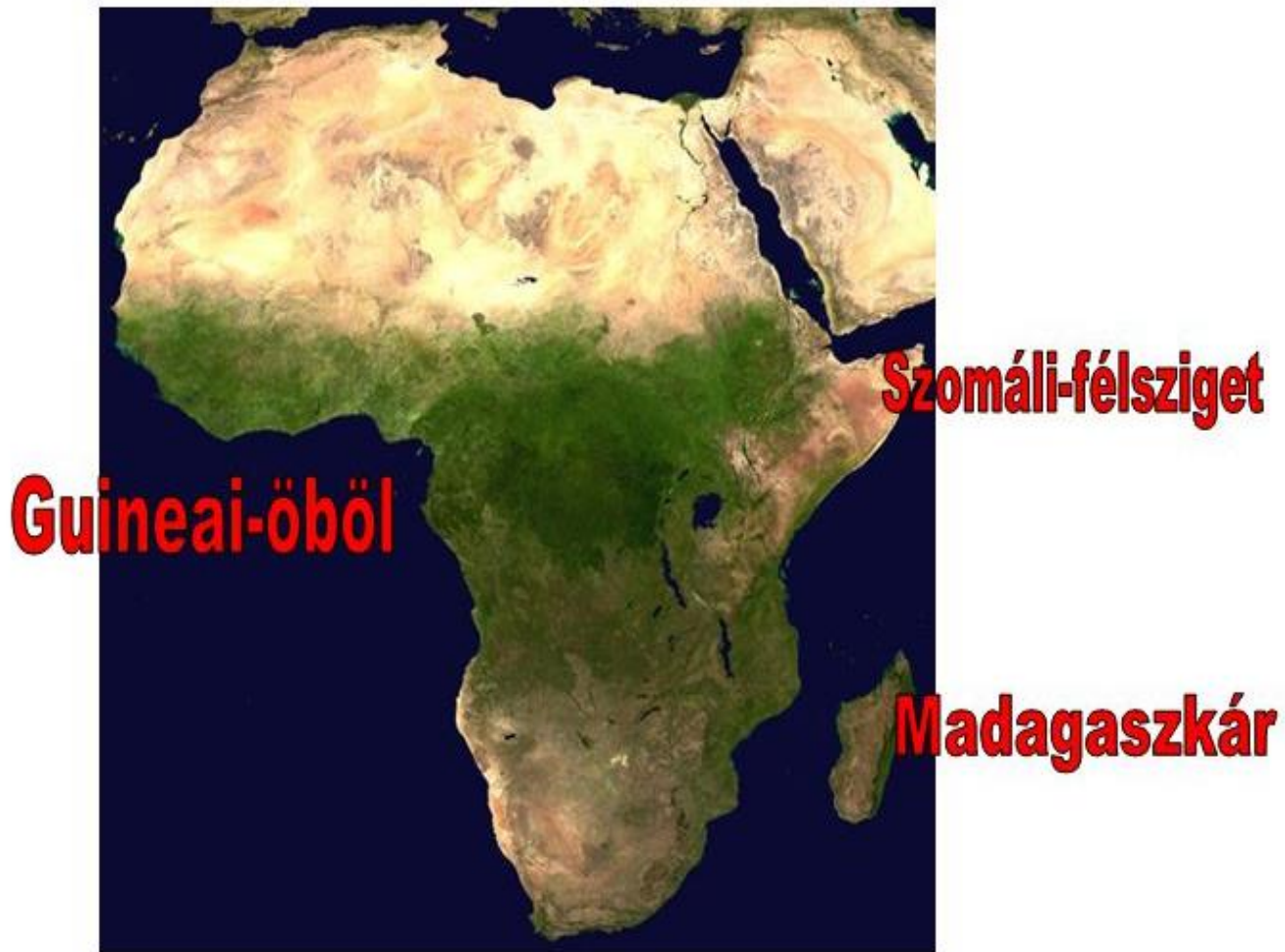


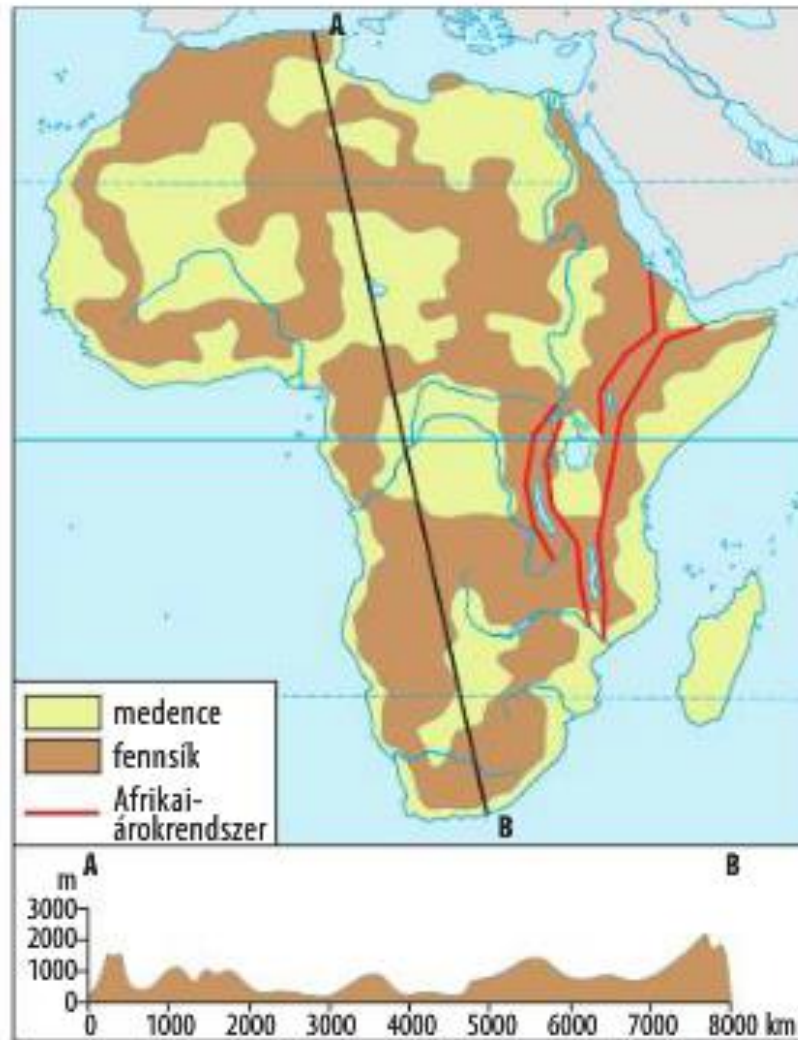
Afrika



Afrika partvonala **tagolatlan**, mert kevés a sziget, félsziget, kikötésre alkalmas öböl.

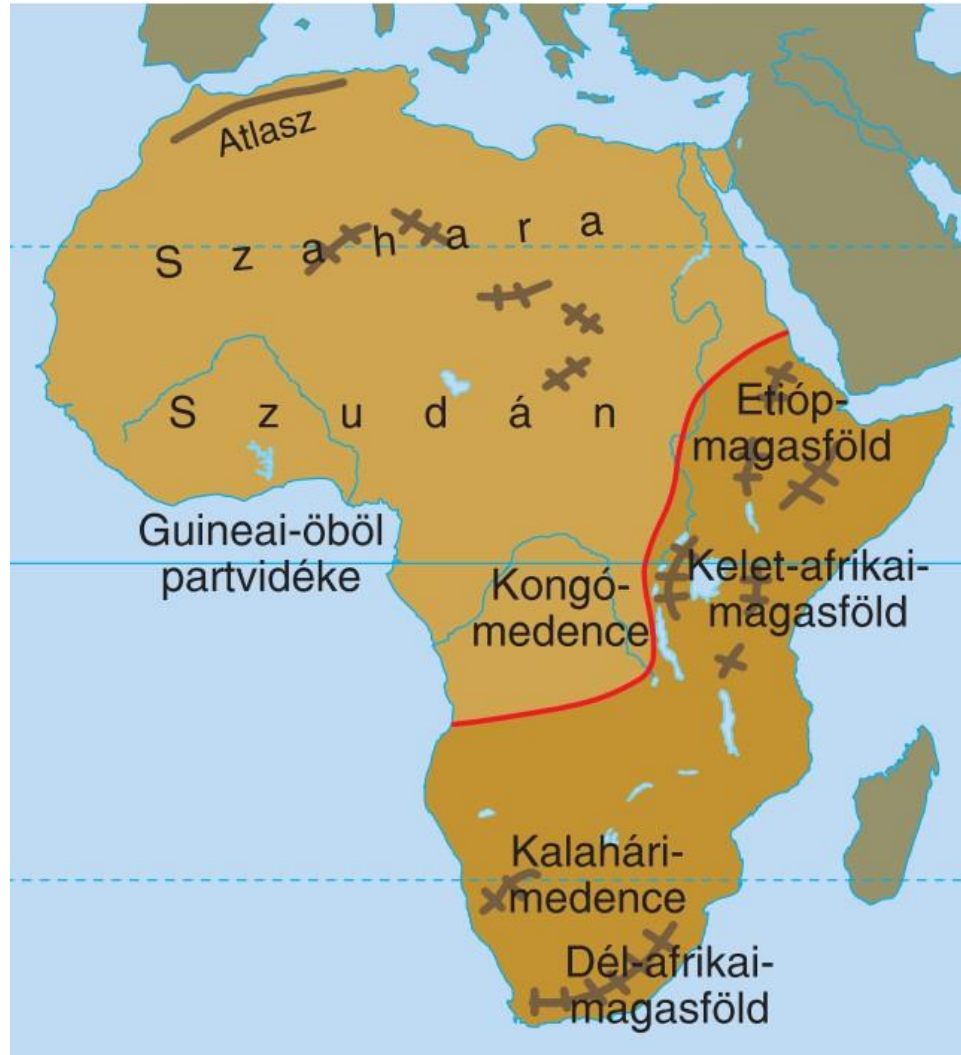


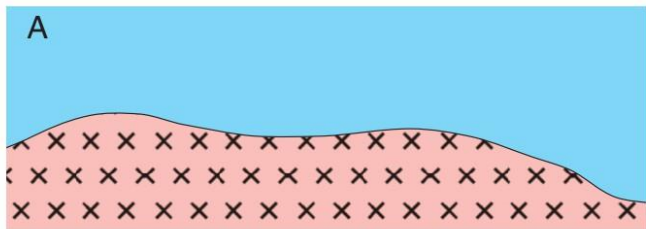
Afrika felszíne **gyengén tagolt**, mert a felszíni magasságkülönbség viszonylag kicsi



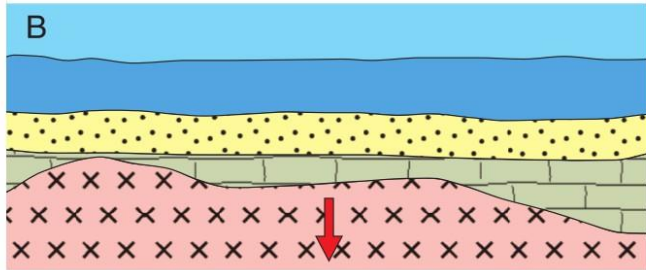
1.2. ábra. **Medencék és fennsíkok Afrikában.**

Magas-Afrika – Alacsony-Afrika tájai

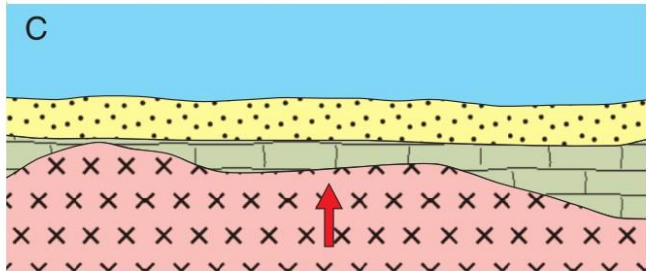




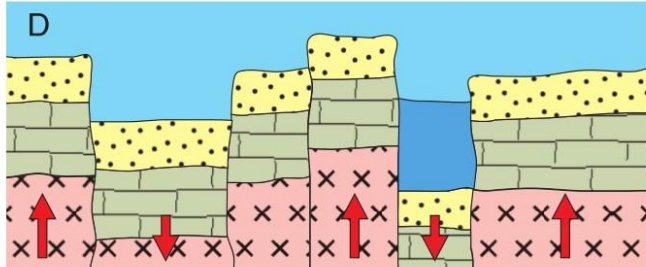
A – Az ősföld megszilárdulása az ősidőben (gránit), a kontinens alapja



B – Ősföld megsüllyedt → tengerelöntés → vastag üledékréteg lerakódása az ősföldre (homokkő, agyag, mészkő, dolomit – több ezer méteres) az ó-, és középidőben



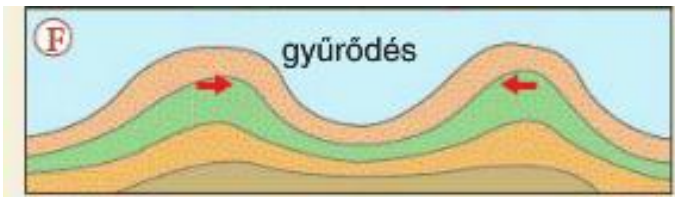
C – A terület kiemelkedett a vastag üledékréteggel → táblás vidék, a tenger visszahúzódott



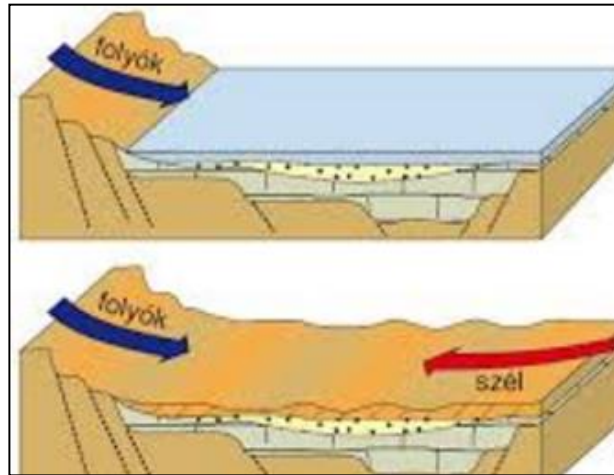
D – Kéregmozgások hatására a földkéreg összetöredezett → törésvonalak keletkezése → vetődés → árok, medence, lépcsős vidék, magasföldek kialakulása az újidő harmadidőszakban



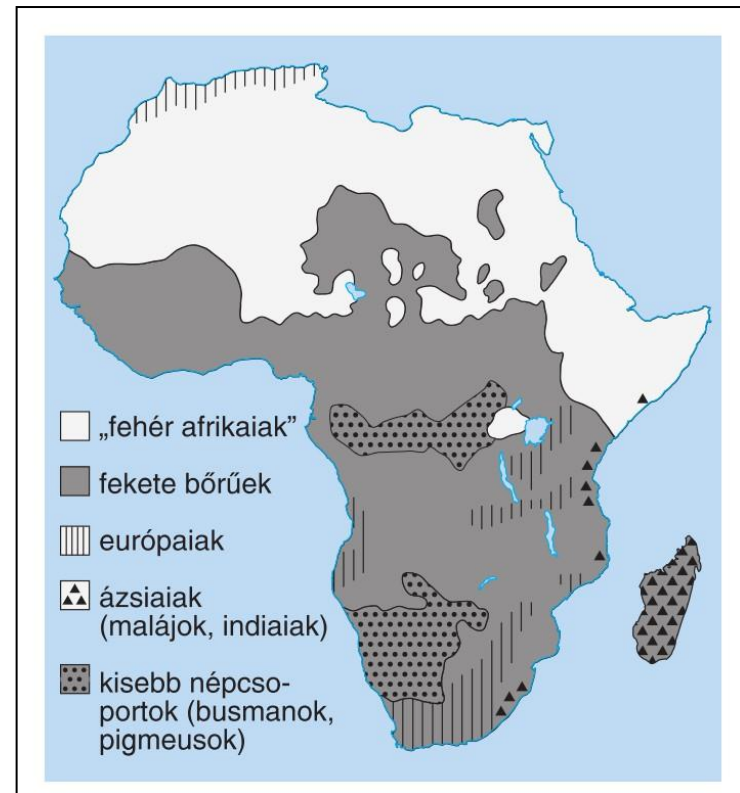
E – Törésvonalak mentén vulkanizmus (bazalt)



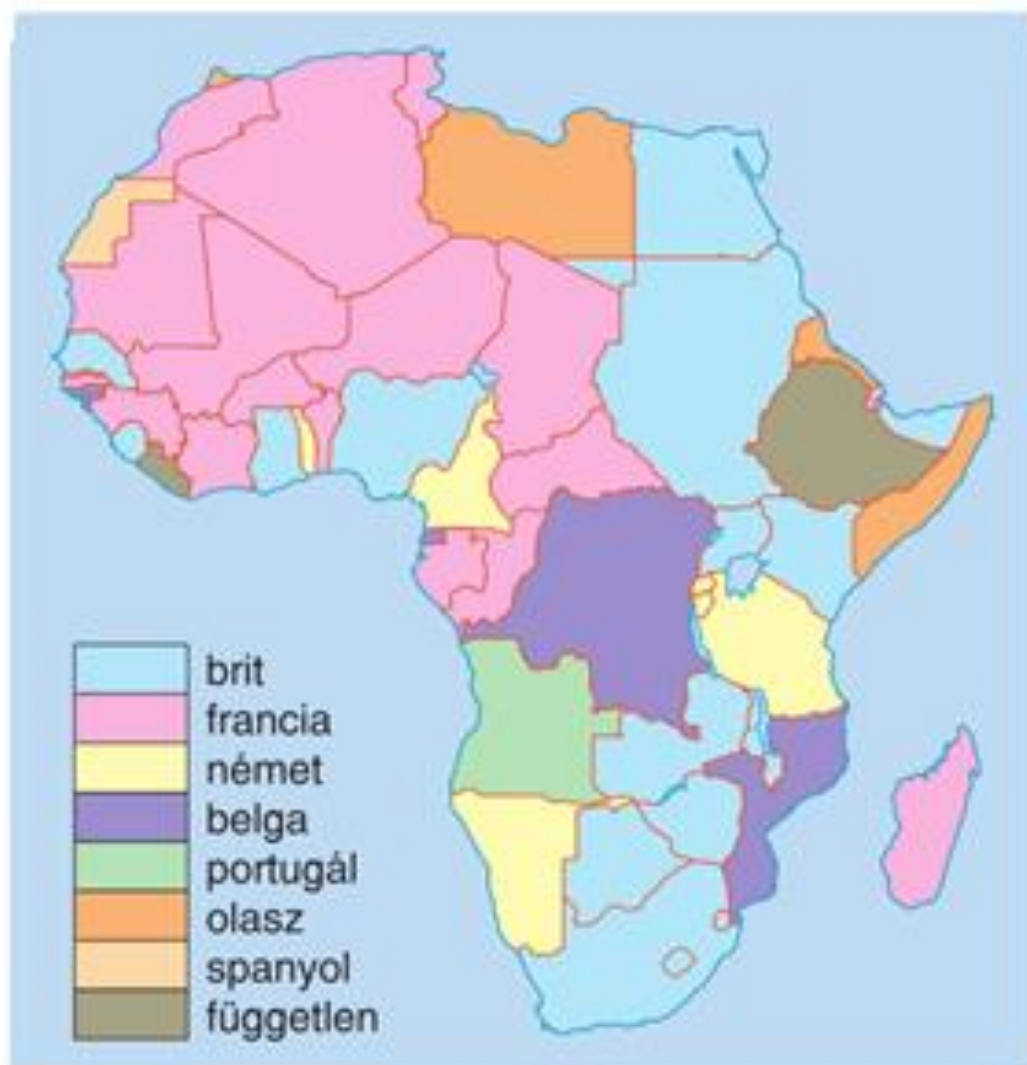
F - Gyűrődéssel fiatal lánchegység kialakulása –
újidő harmadidőszak



G - alföldek kialakulása feltöltődéssel

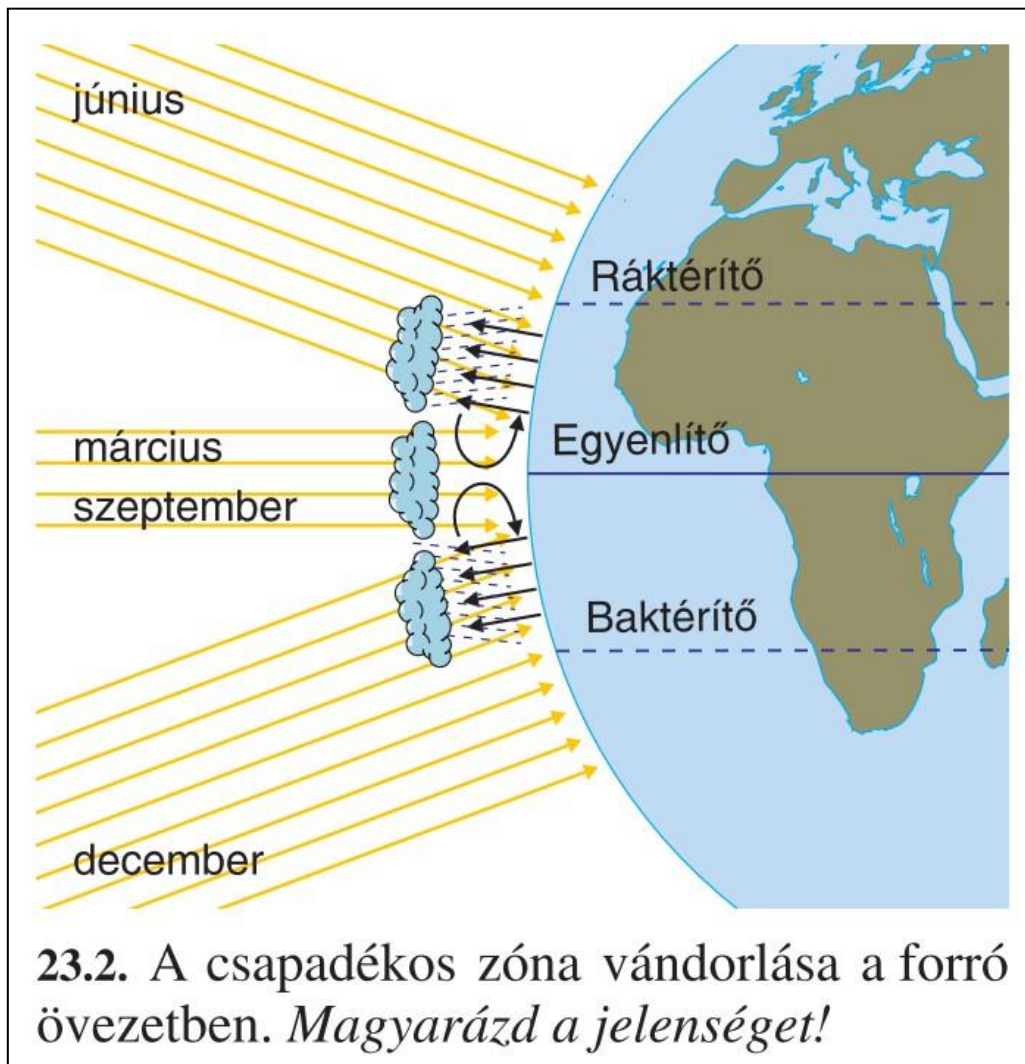


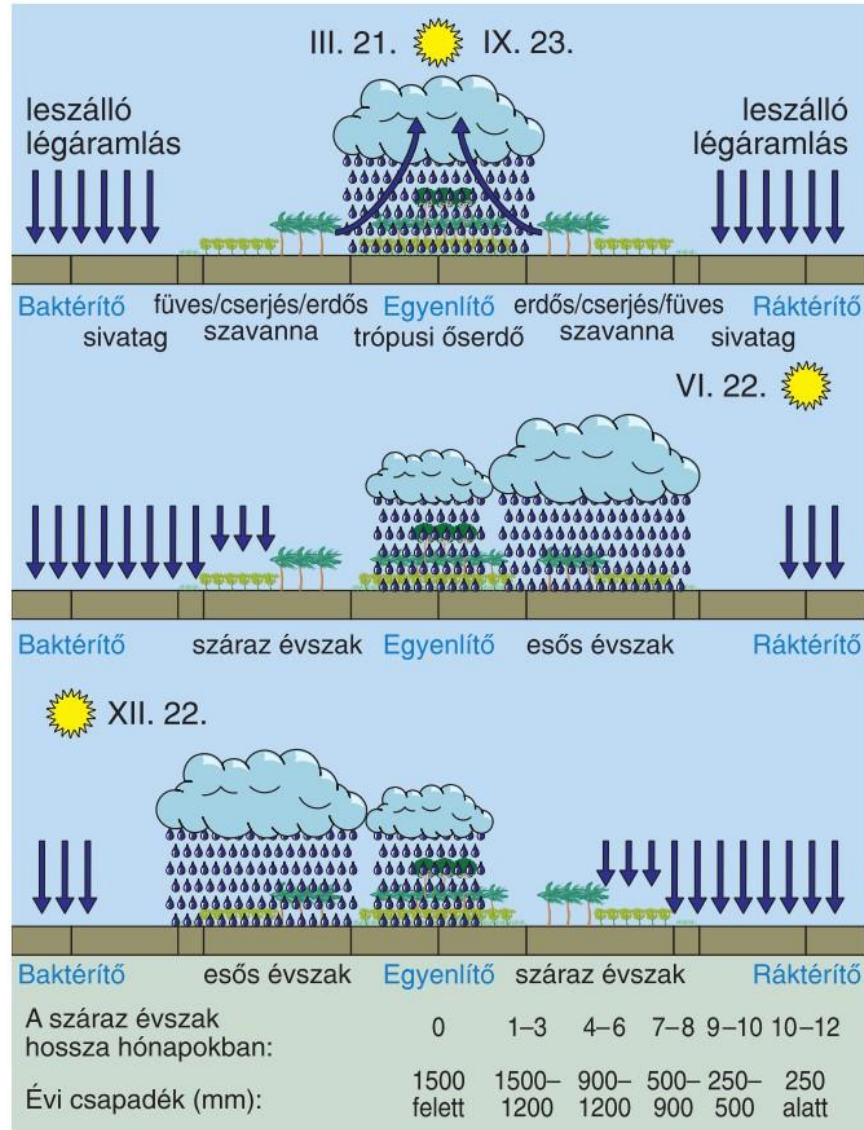
Afrika lakossága



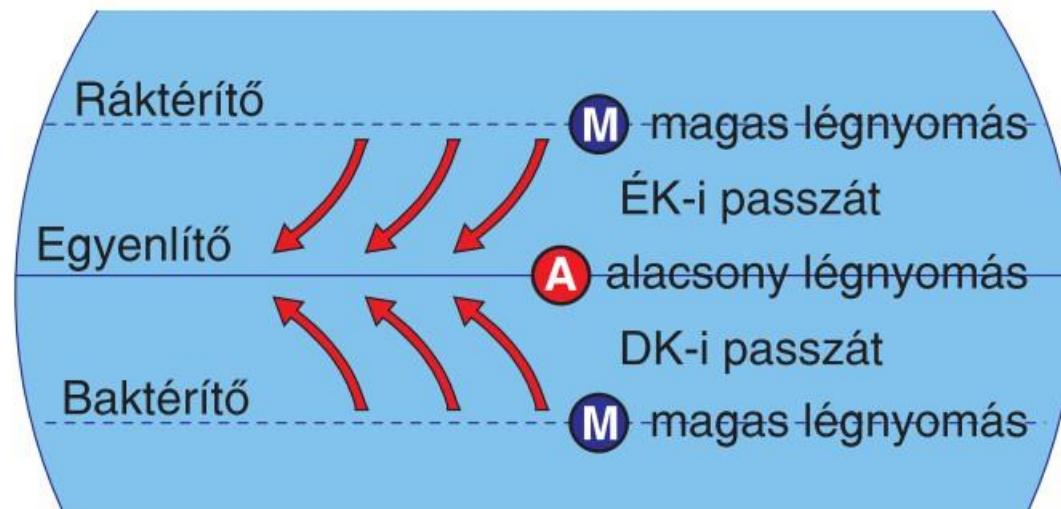
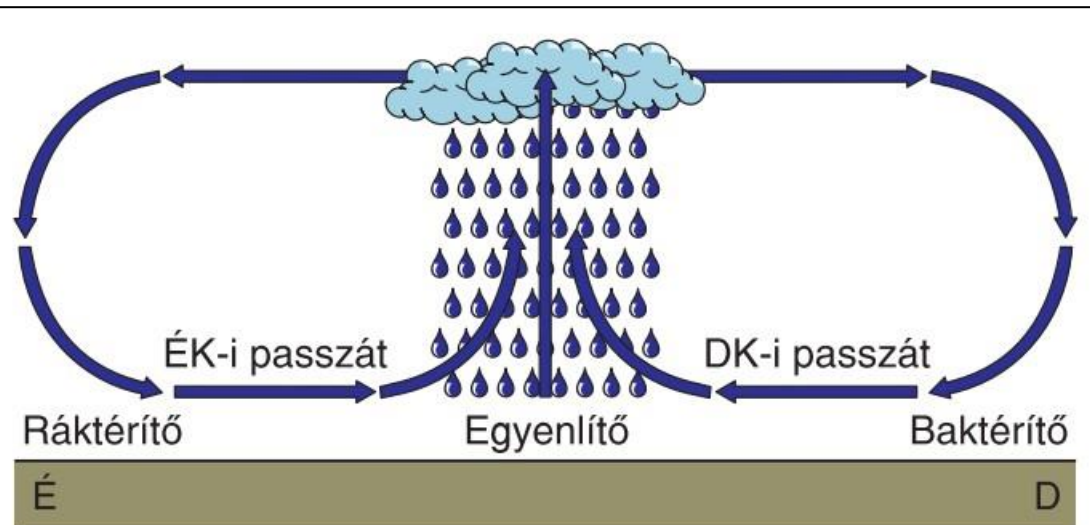
Az európai nagyhatalmak a 20. sz. elejéig Afrika szinte teljes területét elfoglalták és felosztották egymás között.

A legforróbb kontinens

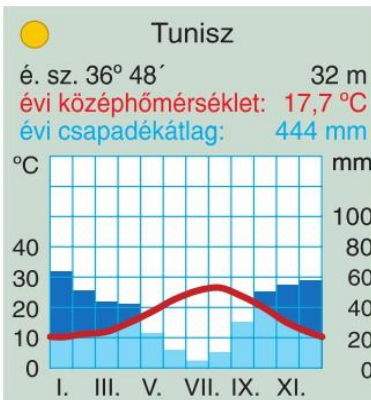
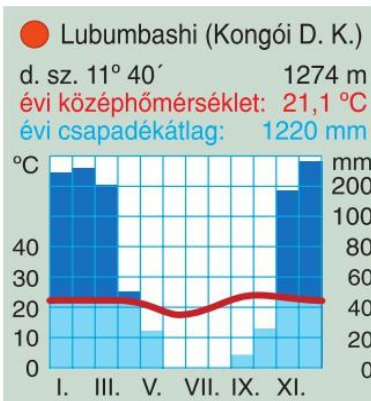
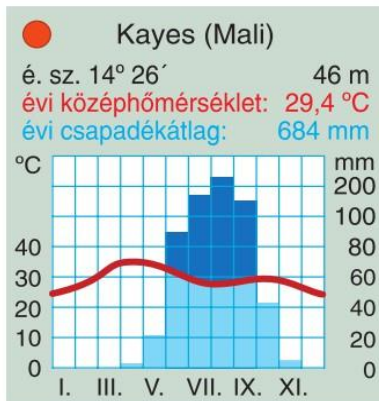
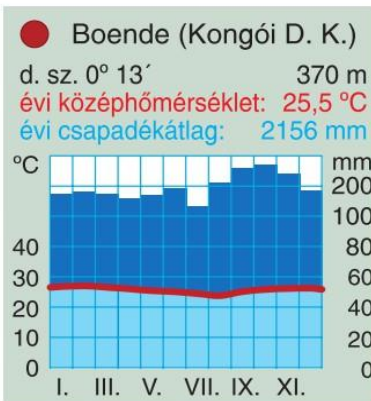




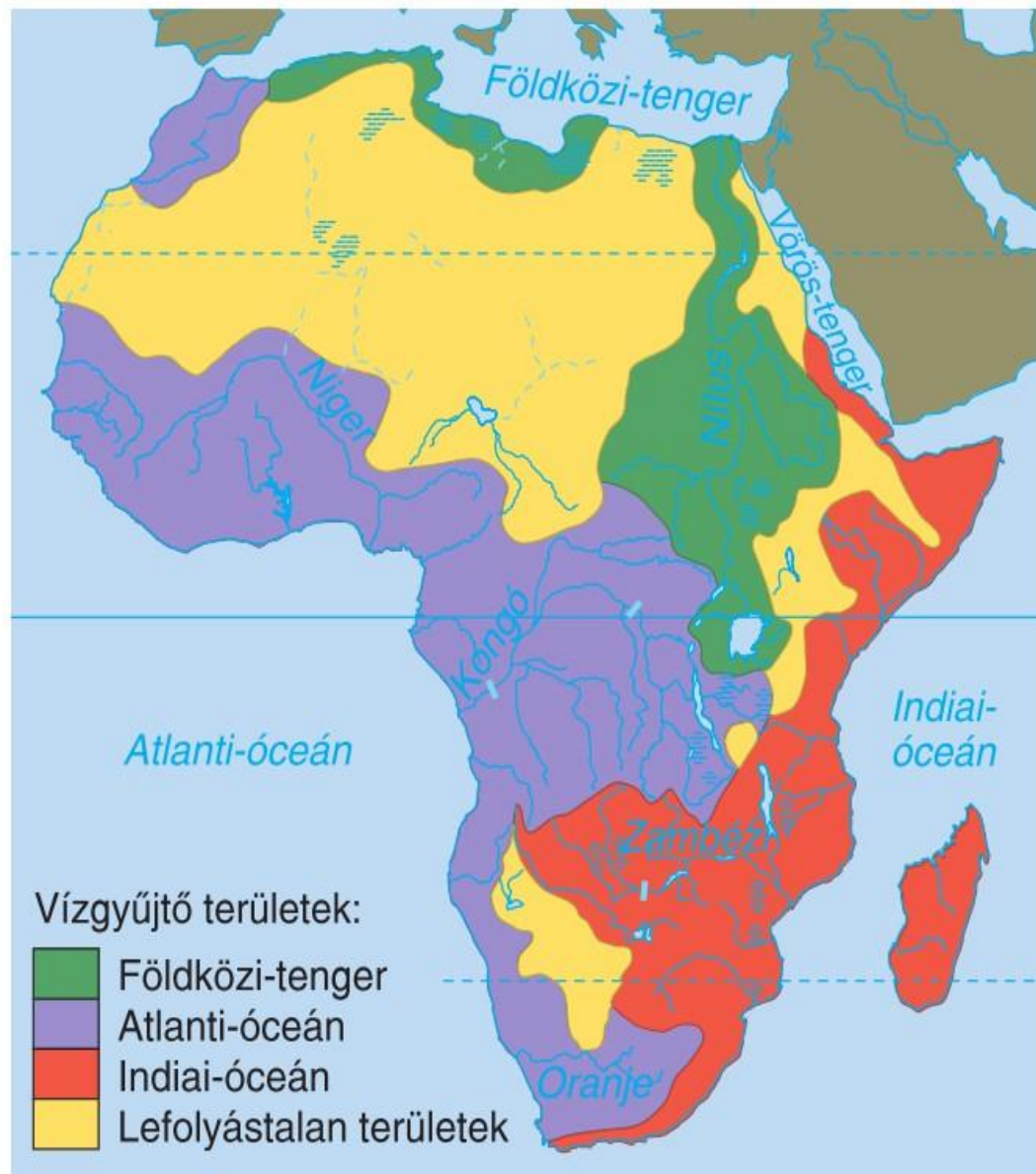
23.3. Az évszakok váltakozása a forró övezetben



23.1. Magyarázd a passzátszélrendszert az ábra segítségével!



24.1. Jellemezze Afrika éghajlatait a diagramok segítségével! ➤ Melyik városba költöznél szívesen az éghajlata alapján?



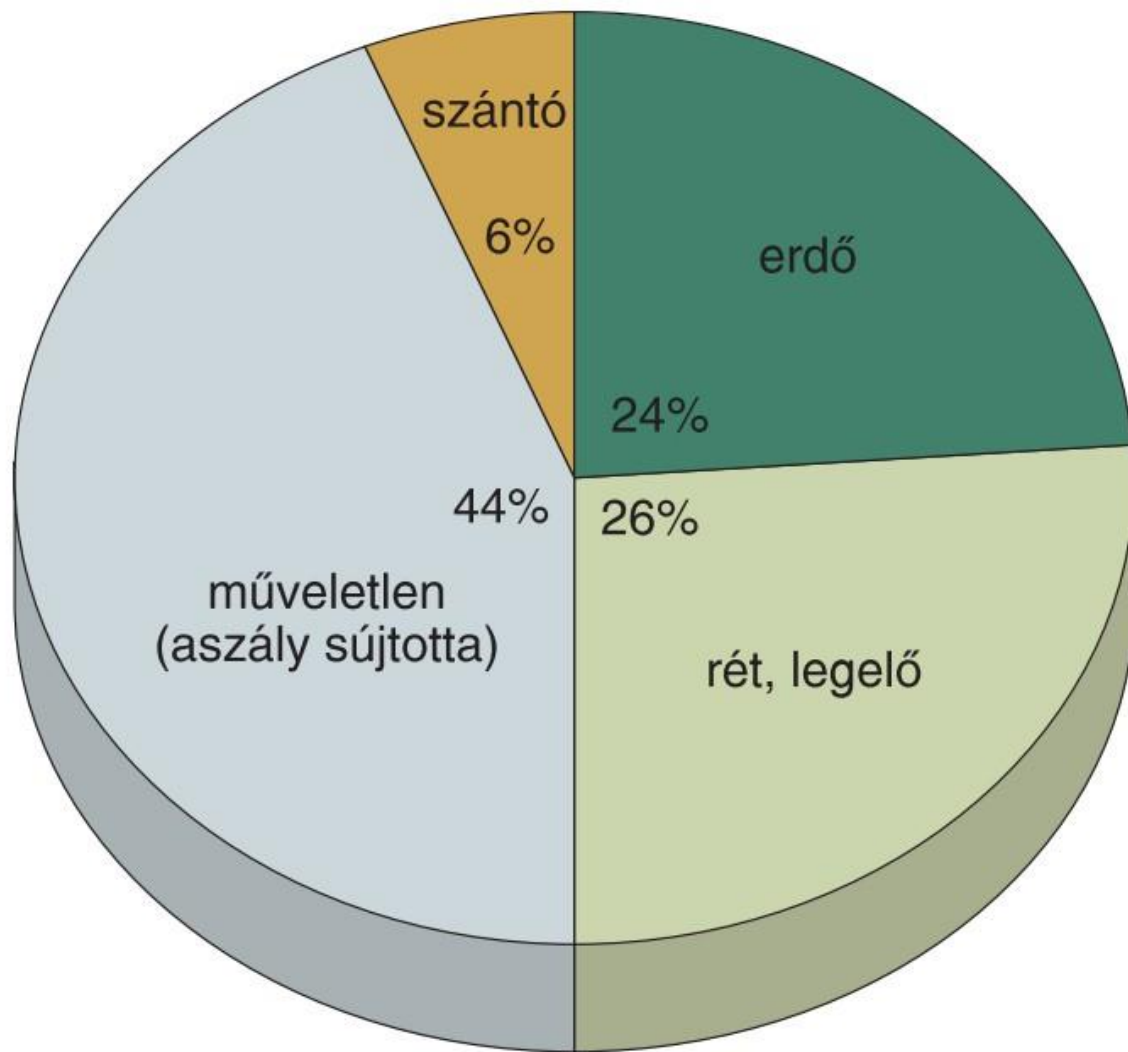
25.1. Melyik óceán vízgyűjtő területe a nagyobb? Miért?



25.3. A Viktória-zuhatag a Zambézi-folyón.
▶ *Hogyan lehetne hasznosítani?*



2. Időszakos folyó Marokkóban



27.1. Afrika területének megoszlása művelési ágak szerint



27.2. A népesség egy része még igen kezdetleges körülmények között él. *Igazold az állítást a képen látottak alapján!*



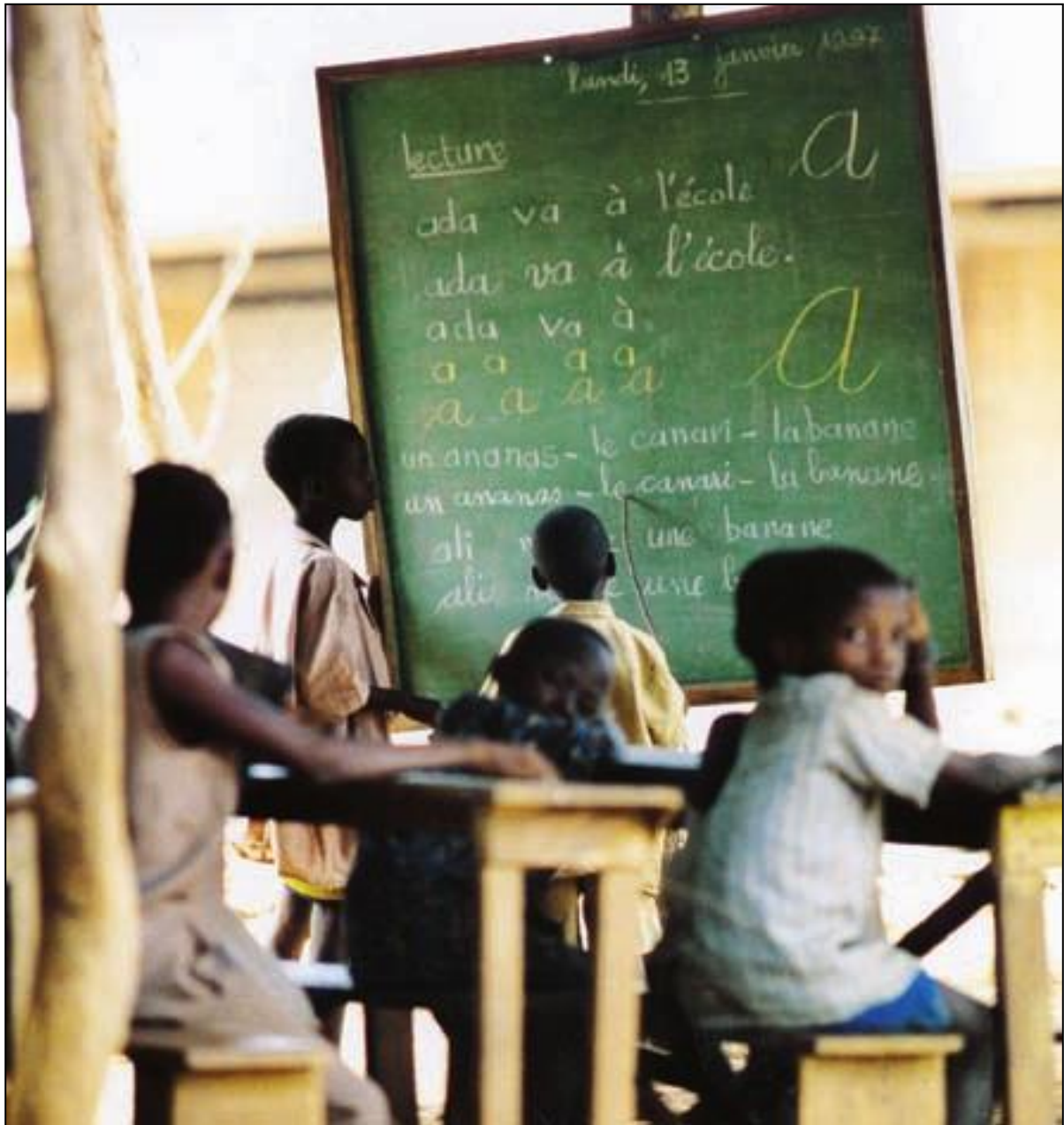
27.3. Szőlőültetvény Dél-Afrikában. ► *Mi az előnye az ültetvényes gazdálkodásnak?*

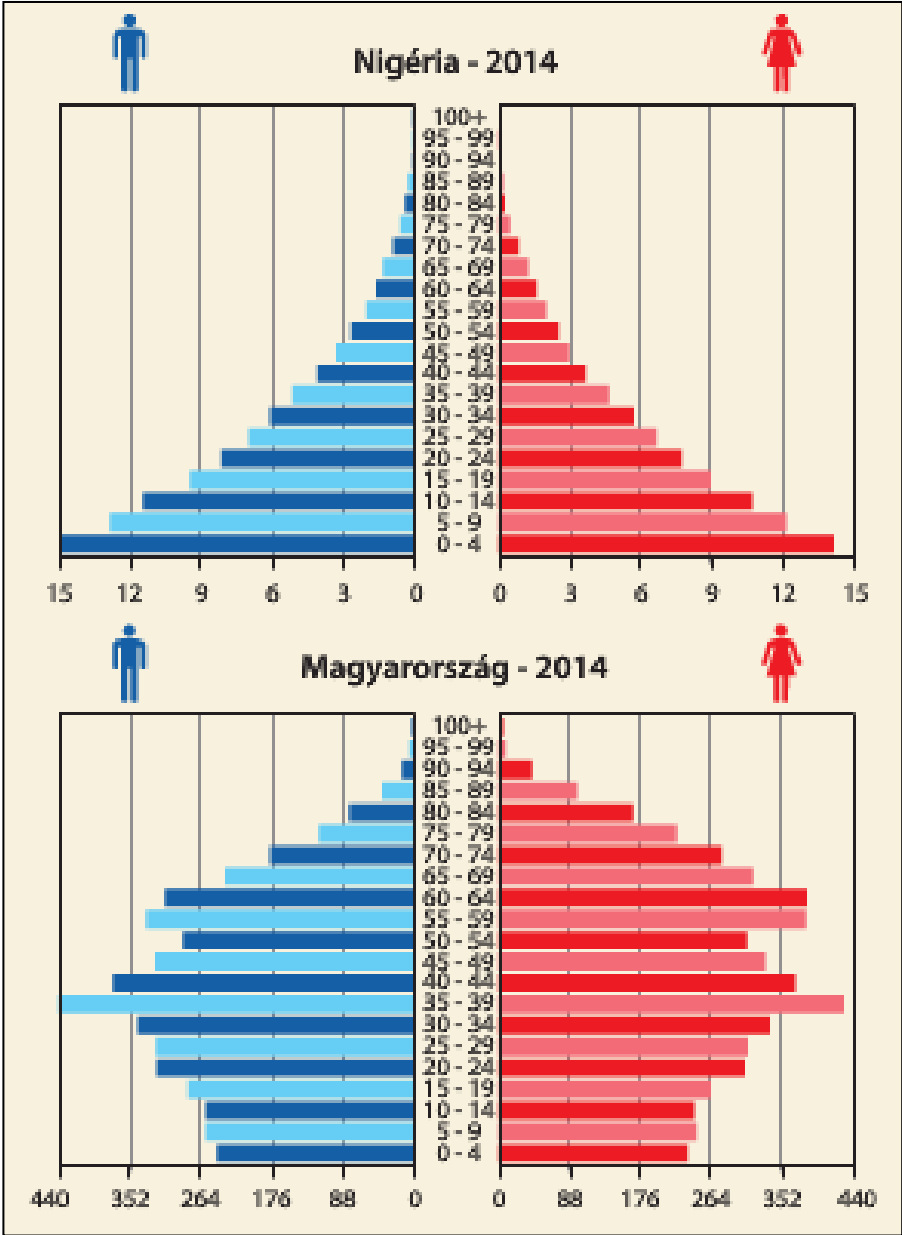


28.2. Óázis Tunéziában. *Mi a legfontosabb terménye?*



28.1. Az elsivatagosodás egyik oka a túllelgetetés





	A. Hagyományos gazdálkodás	B. Árutermelő gazdálkodás
Hol folyik a gazdálkodás?	kis parcellákon	parasztgazdaságokon, ültetvényeken
Mekkora a művelt terület?	kicsi	nagy
Milyen a gazdaság fejlettsége?	kezdetleges	modern
Mi a termelés célja?	önellátás	eladás
Kinek a tulajdona a föld?	a közösségé	magánszemélyeké

4.1. táblázat. A kétféle mezőgazdasági termelés

Vándorlások Afrikában:

a, sivatagok

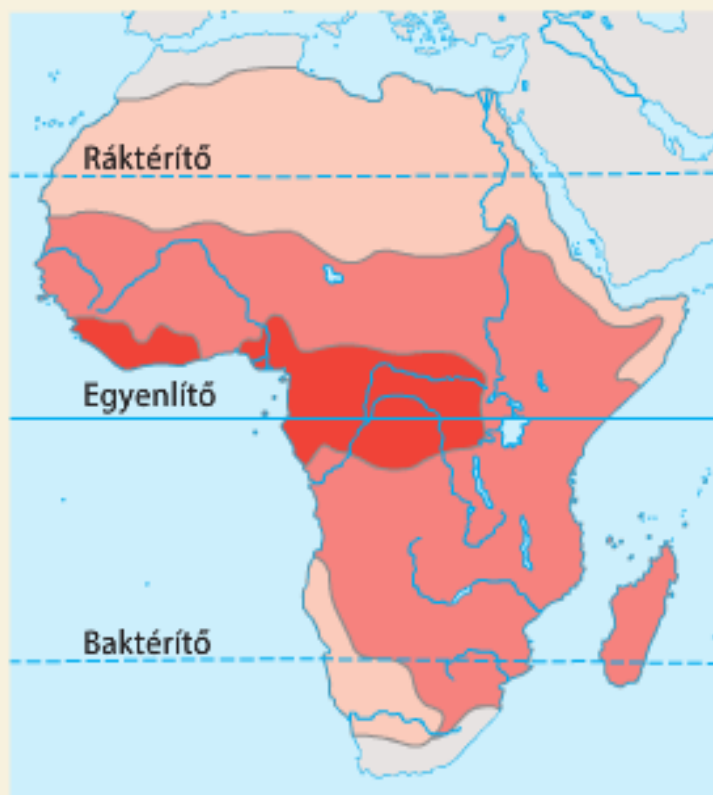
b, szavannák

c, hegységek állattartói

d, földművelők: → égető-talajváltó gazdálkodás

→ talajváltó-ugaroltató gazdálkodás





4.4. ábra. Afrika legfontosabb terményei és az állattartás formái

	Hagyományos gazdálkodás	Árutermelő gazdálkodás
egyenlítői öv	Égető-talajváltó gazdálkodás <ul style="list-style-type: none"> • édesburgonya • manióka • zöldségfélék 	Ültetvényes gazdálkodás <ul style="list-style-type: none"> • banán • kókusz • kakaó • kaucsuk (nyersgumi) • olajpálma
átmeneti öv	Talajváltó-ugaroltató gazdálkodás <ul style="list-style-type: none"> • köles • kukorica • zöldségfélék • vándorló-legeltető állattartás (juh, kecske, szarvasmarha) 	Ültetvényes gazdálkodás <ul style="list-style-type: none"> • kávé • gyapot • földimogyoró • tea • vándorló-legeltető állattartás (juh, kecske, szarvasmarha)
térítői öv	Oázisgazdálkodás <ul style="list-style-type: none"> • gabonafélék • gyümölcs • zöldségfélék • vándorló-legeltető állattartás (juh, kecske, teve) 	Oázisgazdálkodás <ul style="list-style-type: none"> • datolyapálma • vándorló-legeltető állattartás (juh, kecske, teve)

Gondok a Szahara déli határán

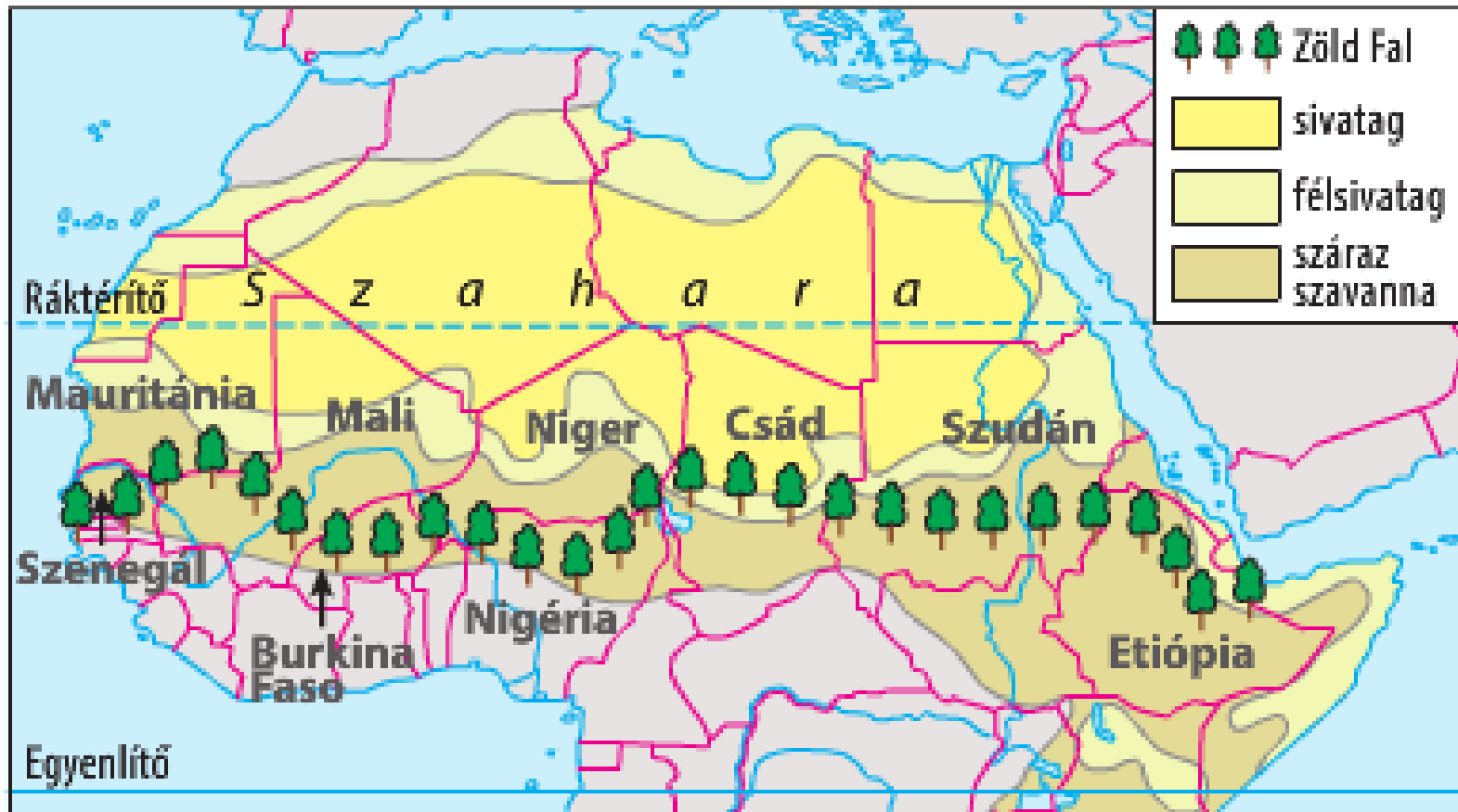
- Éghajlati:

- egyre kevesebb csapadék egyre szélsőségesebb eloszlásban
- hirtelen lezúduló nagy mennyiségű csapadék → erózió
- egyre mélyebben a talajvíz → kutak kiszáradnak

Gondok a Szahara déli határán

- Társadalmi okok:
 - Növekvő lakosság → egyre több művelhető terület → fák kipusztítása (égetés, építkezés miatt is)
 - Túllegeltetés (sok állat → taposás → szél elhordja a talajt → egyre gyéresebb növényzet → tövestől tépik ki a fűvet az állatok → elsivatagosodás → élelmezési válság → járványok)

Megoldási lehetőség a Szahara déli határán



4.7. ábra. A Zöld Fal 7775 km hosszan szelne át Afrikát